

Логотип сочетает в себе квадратные скобки [], отсылающие к языкам программирования и цифровой среде, а название «Элемент 29» — символ меди в периодической таблице Менделеева.

Таким образом, знак объединяет ИТ-направление и связь с металлургической отраслью: информационные технологии, основанные на прочной индустриальной базе.

ИТ-ЭЛЕМЕНТ [29]

основная и альтернативные версии

[ссылка
на логотип →](#)

ИТ-ЭЛЕМЕНТ [29]

основная версия логотипа

Когда и где она используется:

- документы;
- презентации;
- на обложках PDF, инструкций, гайдлайнов;
- на сайте и лендингах бренда;
- в цифровых коммуникациях (email-рассылки, баннеры, обложки);
- в корпоративных материалах и внутренних коммуникациях;
- на мерче и сувенирной продукции при достаточном размере носителя;
- в рекламных и имиджевых материалах;
- в случаях кобрендинга — как основная версия бренда.



фирменный знак

Когда и где он используется:

- на носителях малого формата;
- в условиях ограниченного пространства;
- в цифровых интерфейсах (иконки, аватары, фавиконы);
- в навигации и вспомогательных элементах дизайна;
- на мелком мерче и сувенирной продукции;
- в технических и служебных материалах;
- в случаях, когда требуется высокая читаемость при минимальном размере.

ИТ-ЭЛЕМЕНТ [29]
информационные технологии

версия логотипа с дескриптором

Когда и где он используется:

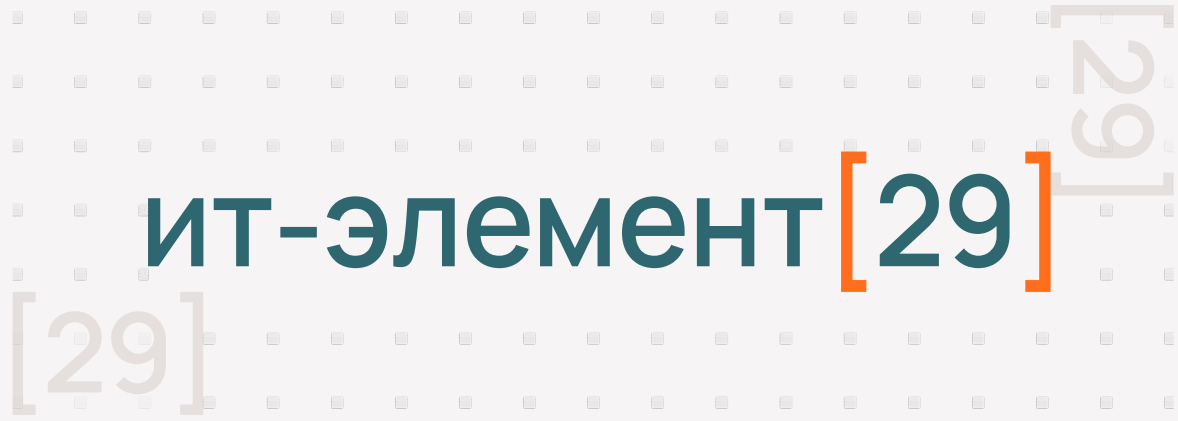
- при первом контакте с новой аудиторией;
- в презентациях и материалах вводного характера;
- в имиджевых и коммуникационных носителях, где важно быстрое понимание бренда;
- в случаях, когда название бренда само по себе не раскрывает его специализацию;
- в корпоративных и информационных материалах;
- во внешних коммуникациях, ориентированных на широкую аудиторию;
- при запуске новых направлений, продуктов или инициатив.

когда и где он используется:

Чтобы логотип хорошо читался и не терял цельности, вокруг него должно быть пустое пространство — охранное поле.

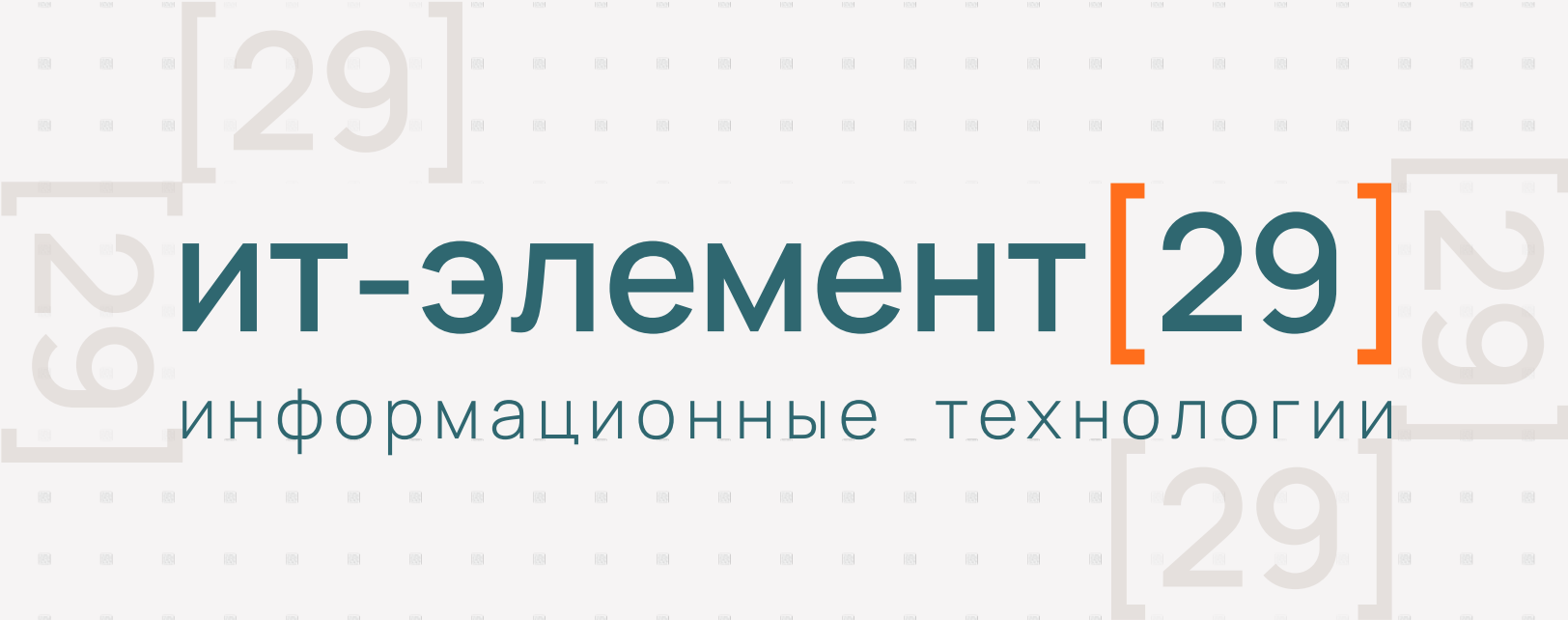
Оно уже зашито в шаблоны наших стандартных макетов. Для нестандартных макетов используйте схемы ниже.

основная версия



фирменный знак





основная версия с дескриптором

ЛОГОТИП И ЦВЕТ

Чтобы логотип хорошо читался и не терял видимость, необходимо создавать контраст между логотипом и фоном.

Двухцветная версия допускается на фоне следующих цветов:

- белый #FFFFFF
- чёрный #000000
- изумрудный #306771
- коричневый #2F0F0F

В остальных случаях, в том числе на иллюстрациях, используется одноцветная версия логотипа.



ИТ-ЭЛЕМЕНТ [29]



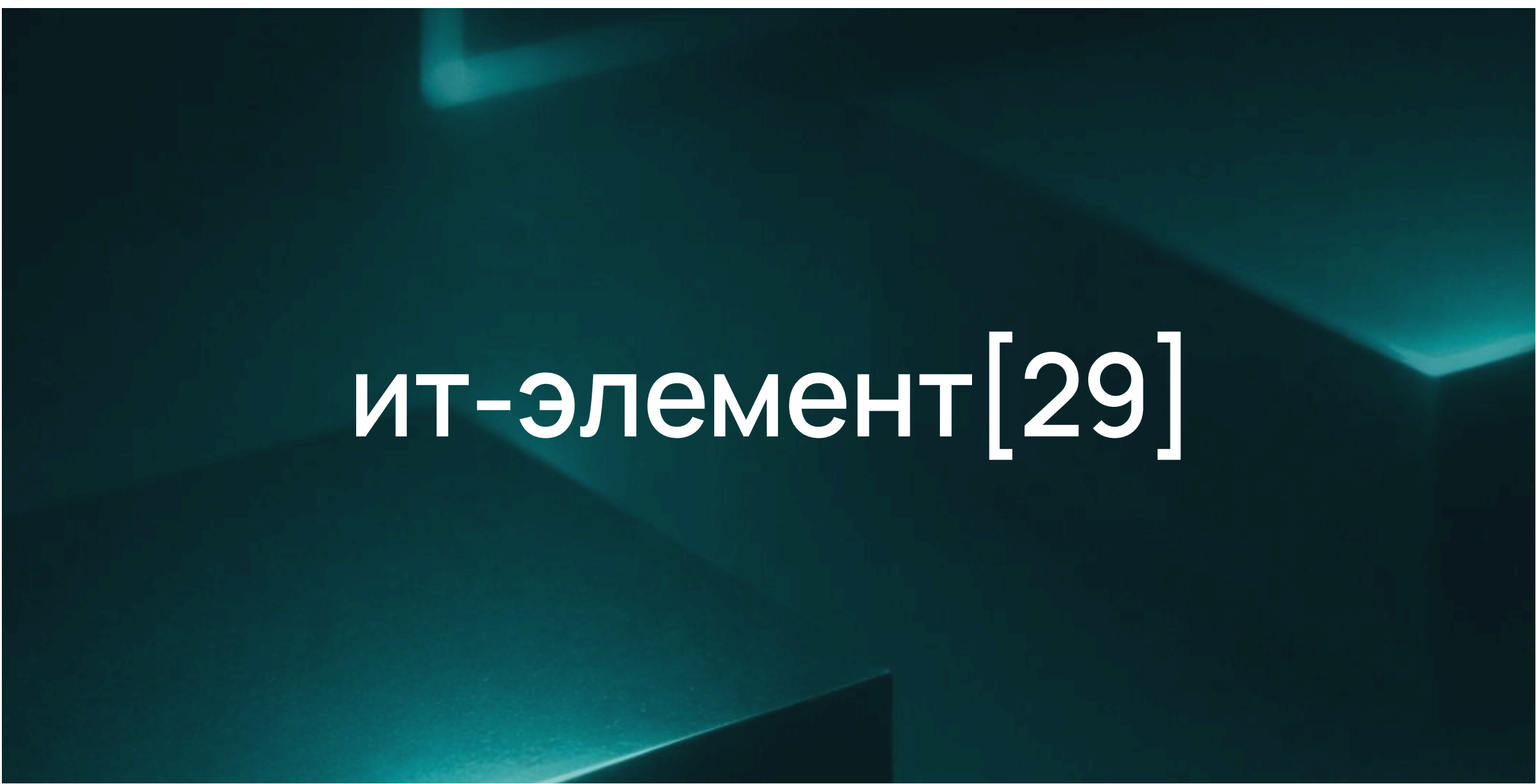
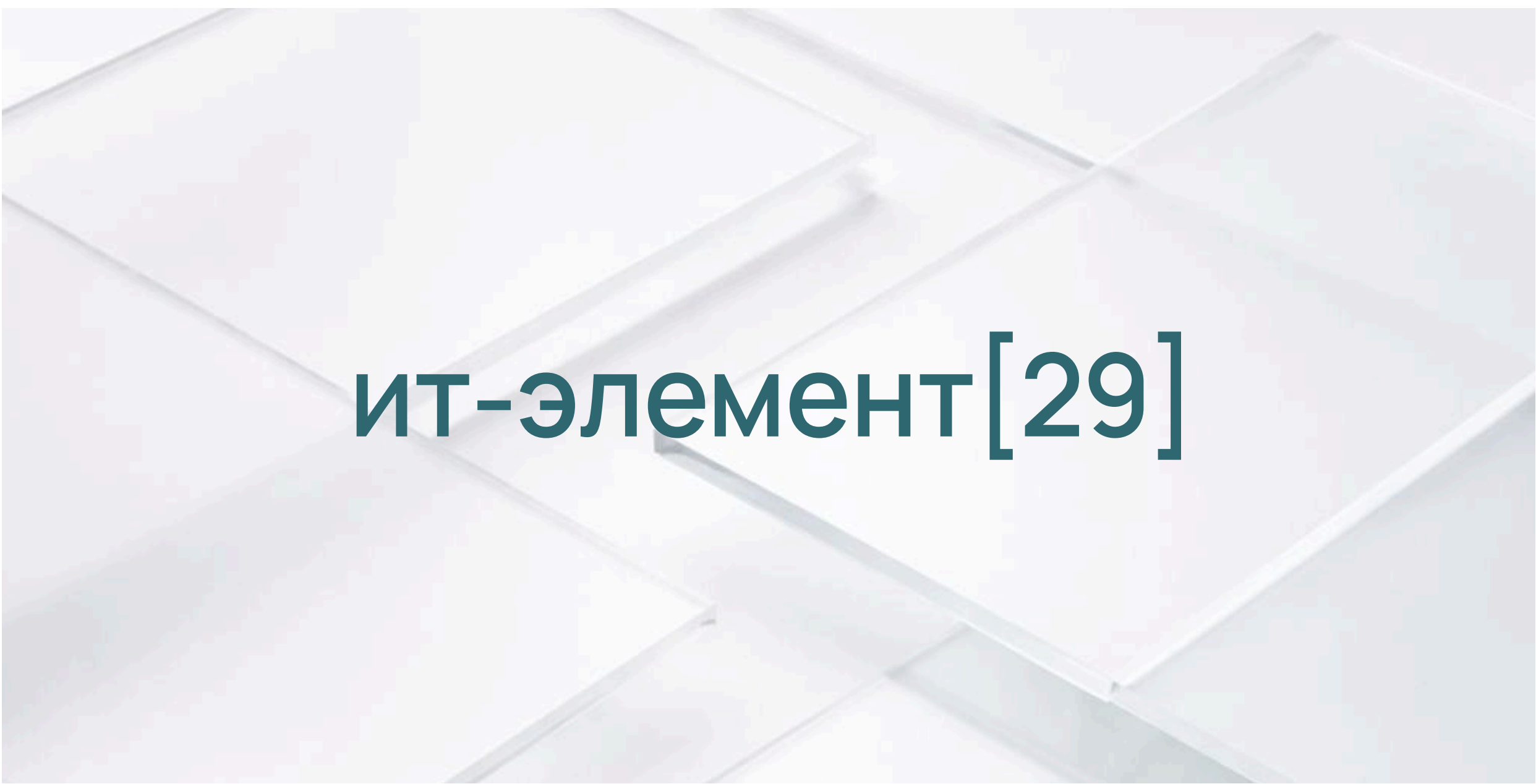
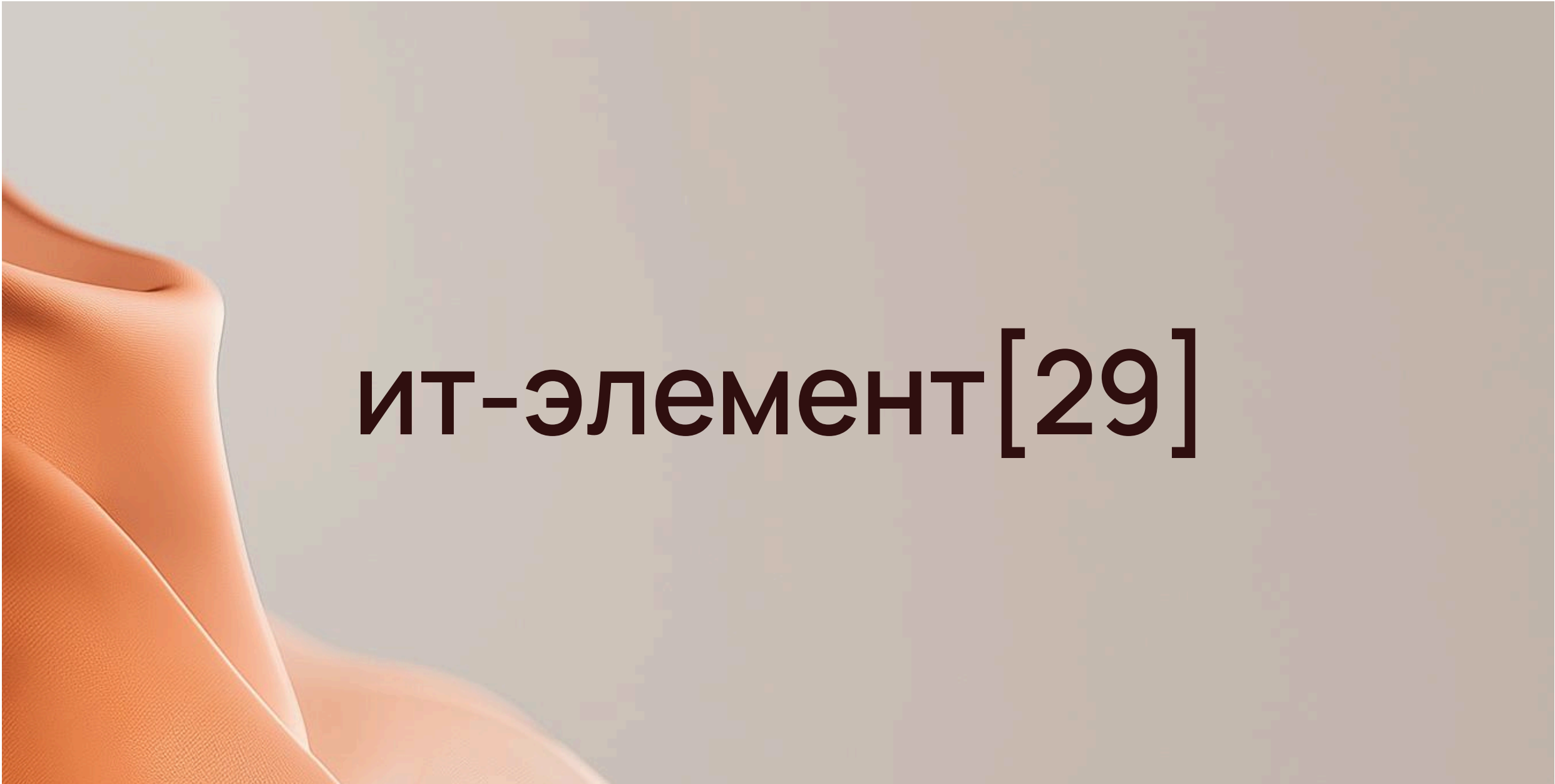
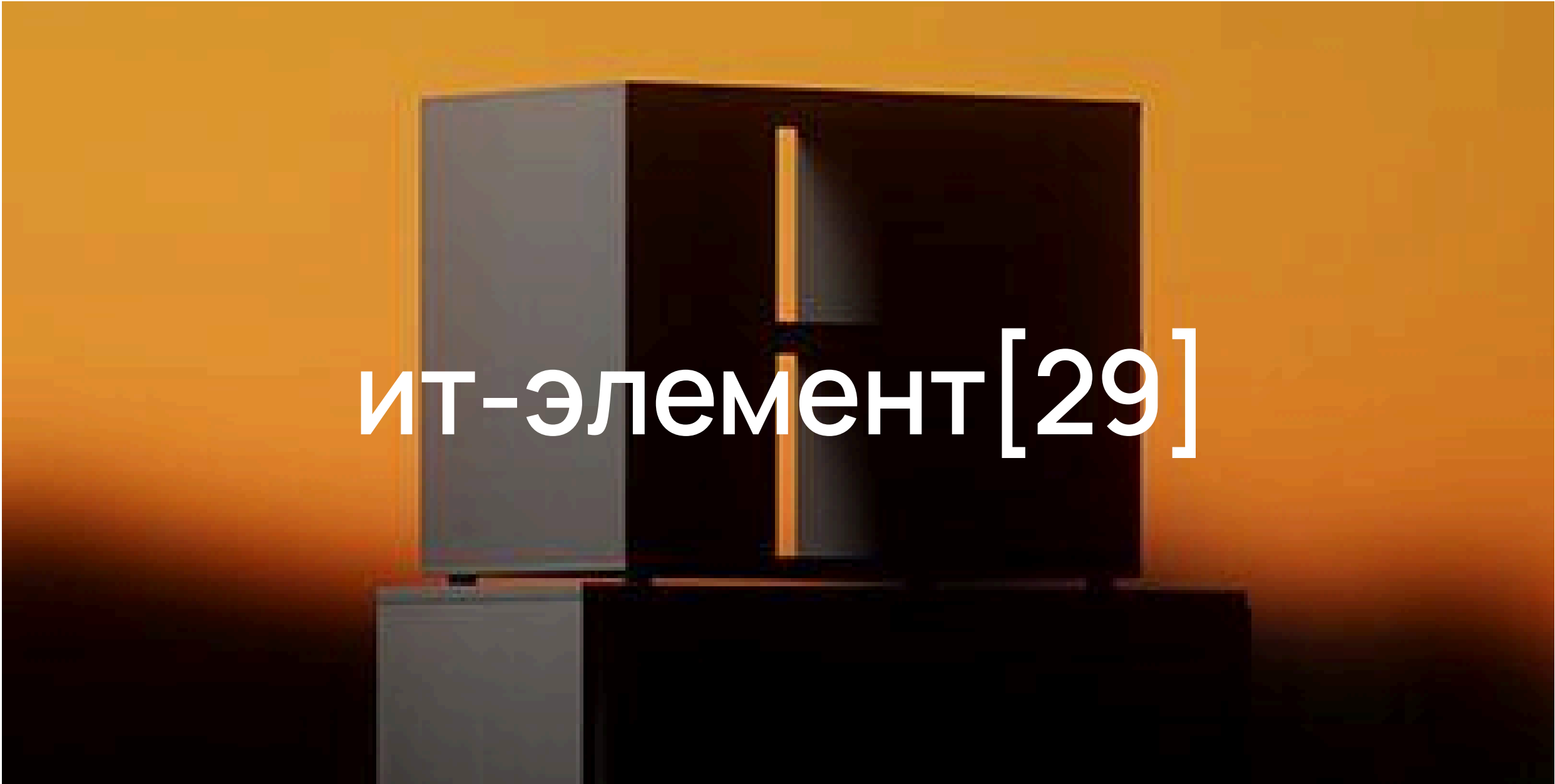
ИТ-ЭЛЕМЕНТ [29]



ИТ-ЭЛЕМЕНТ [29]



ИТ-ЭЛЕМЕНТ [29]



размеры

Для сохранения читаемости и корректного восприятия логотипа установлены минимально допустимые размеры его использования.

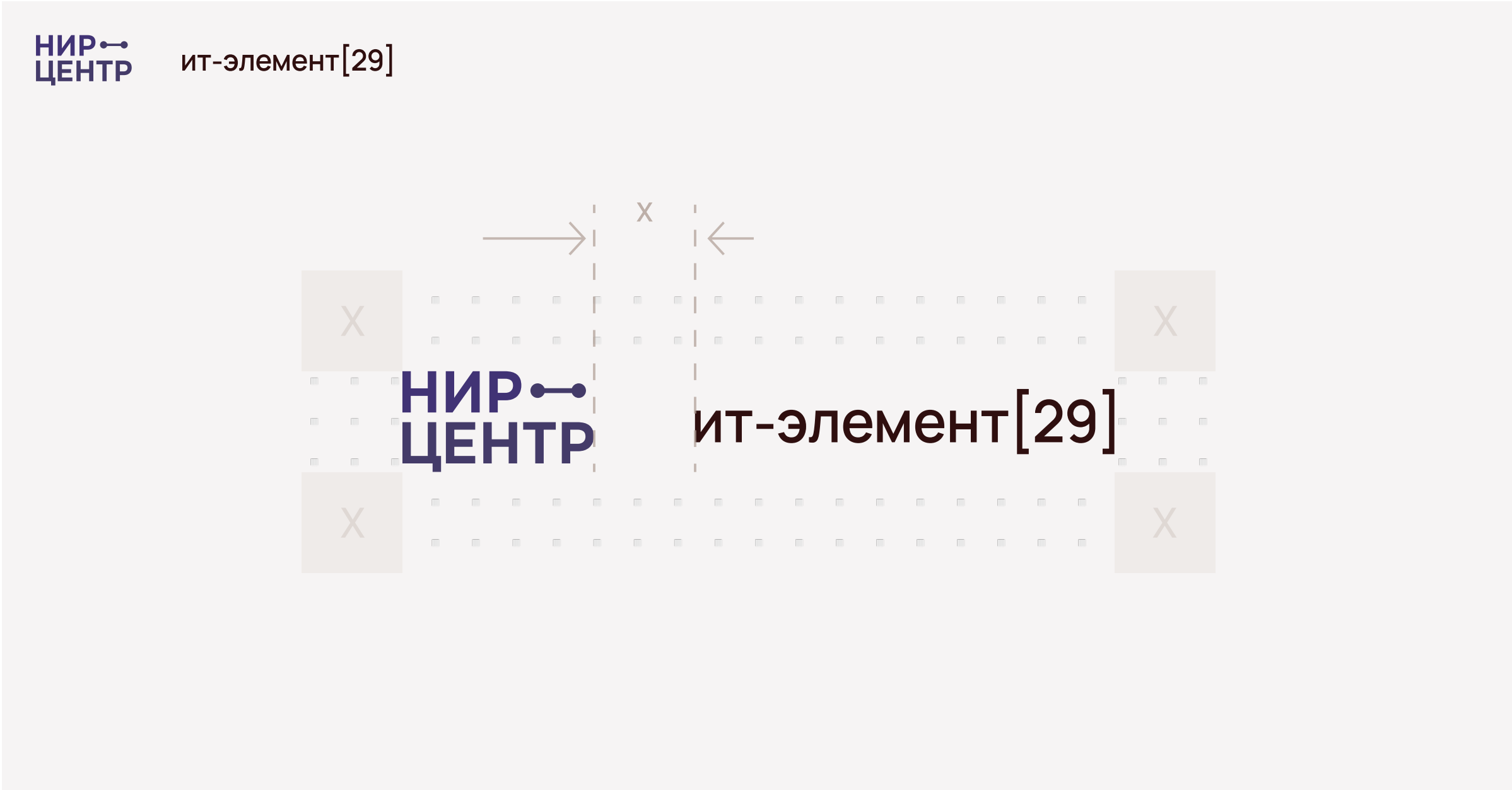
основная версия



фирменный знак



кобрендинг



версия логотипа с другими брендами

Совместное использование логотипа бренда с логотипами партнёров, подразделений или мероприятий.



Как:

- логотип бренда всегда используется в своей корректной версии;
- логотип бренда всегда используется в своей корректной версии.

как
нельзя



недопустимое использование логотипа

- 01. Не используйте цвета, где теряется читаемость.
- 02. Не используйте нефирменные цвета.
- 03. Не используйте в двухцветном логотипе не основной цвет.
- 04. Не используйте эффекты: подсветка, тени, обводка и т.п.

недопустимое использование логотипа



- 05. Не размещайте логотип на визуально перегруженных фонах.
Логотип с дескриптором на иллюстративных фонах не применяется.
- 06. Не используйте фон нефирменного цвета.
- 07. Не меняйте композицию.
- 08. Не меняйте ширину и длину непропорционально.

примеры





ИТ-ЭЛЕМЕНТ [29]





[29]



ОСНОВНЫЕ ЦВЕТА

ЦВЕТ

процентное соотношение
ОСНОВНЫХ ЦВЕТОВ

Основные цвета используются во всех коммуникациях компании и во всех типах материалов.

hex #FF6F1C
rgb 255, 111, 28
cmyk 0, 75, 100, 0

hex #2F0F0F
rgb 51, 19, 0
cmyk 0, 68, 68, 82

45%

15%

hex #FFFFFF
rgb 255, 255, 255
cmyk 0, 0, 0, 0

hex #B1B1B2
rgb 177, 177, 178
cmyk 1, 1, 0, 30

hex #306771
rgb 48, 103, 113
cmyk 100, 49, 40, 21

20%

15%

5%



Цвет напоминает огонь
медеплавильных цехов и передаёт
энергию цифровых процессов.

Это цвет скорости, промышленной
динамики и решительности
технологических решений.



Цвет Урала и символ надёжности инфраструктуры.

Он подчеркивает стабильность, безопасность и фундаментальность цифровых систем.



Отражает характер
промышленного металла.

Это цвет конструктивной надёжности,
инженерной точности
и технологического каркаса,
на котором строятся системы
и инфраструктура.



Это не отсутствие цвета, а среда для технологий.

Он символизирует ясность мышления, технологическую чистоту и открытость.



Цвет отсылает к горным породам, руде и земляному основанию Урала.

Это цвет природного ресурса и фундамента, из которого начинается путь металла и индустрии — прочность, происхождение, глубина.

дополнительная
палитра

ДОПОЛНИТЕЛЬНЫЕ ЦВЕТА

hex #FF6F1C
 rgb 255, 111, 28
 cmyk 0, 75, 100, 0

hex #306771
 rgb 48, 103, 113
 cmyk 100, 49, 40, 21

hex #2F0F0F
 rgb 47, 15, 15
 cmyk 0, 68, 68, 82

hex #B1B1B2
 rgb 177, 177, 178
 cmyk 1, 1, 0, 30

hex #FEA851
 rgb 254, 168, 81
 cmyk 0, 43, 76, 0

hex #F93B0C
 rgb 249, 59, 12
 cmyk 2, 94, 100, 13

hex #A663FF
 rgb 166, 99, 255
 cmyk 65, 80, 0, 0

hex #4B9DFF
 rgb 75, 157, 255
 cmyk 71, 38, 0, 0

hex #28947D
 rgb 40, 148, 125
 cmyk 73, 0, 16, 42

hex #AF9F95
 rgb 175, 159, 149
 cmyk 0, 9, 15, 31

hex #FECC9A
 rgb 254, 204, 154
 cmyk 0, 30, 70, 0

hex #FF9E66
 rgb 255, 158, 102
 cmyk 0, 51, 67, 0

hex #E2CCFF
 rgb 226, 204, 255
 cmyk 19, 26, 0, 0

hex #91C3FF
 rgb 145, 195, 255
 cmyk 42, 9, 0, 0

hex #7FD6CC
 rgb 126, 191, 177
 cmyk 51, 0, 36, 0

hex #DFD9D5
 rgb 223, 217, 213
 cmyk 0, 4, 10, 10

hex #FBF7FF
 rgb 251, 247, 255
 cmyk 2, 4, 0, 1

hex #EFECEA
 rgb 239, 236, 234
 cmyk 0, 2, 5, 5

hex #FBFAFA
 rgb 251, 250, 250
 cmyk 0, 1, 1, 1

ЦВЕТ

ДОПОЛНИТЕЛЬНЫЕ ЦВЕТА

hex #FEA851
rgb 254, 168, 81
cmyk 0, 43, 76, 0

янтарь

Тёплые светло-оранжевые оттенки, создающие ощущение света, тепла и мягкости.

hex #FECC9A
rgb 254, 204, 154
cmyk 0, 30, 70, 0

цвет

дополнительные цвета

hex #F93B0C
rgb 249, 59, 12
cmyk 2, 94, 100, 13

медь

Насыщенные оранжевые оттенки символизируют энергию, металл и производственную мощь.

hex #FF9E66
rgb 255, 158, 102
cmyk 0, 51, 67, 0

ЦВЕТ

дополнительные цвета

hex #A663FF
rgb 166, 99, 255
cmyk 65, 80, 0, 0

ультрафиолет

Фиолетовая группа отражает цифровую среду и технологичность.

hex #E9D2F4
rgb 233, 210, 244
cmyk 5, 14, 0, 4

hex #FBF7FF
rgb 251, 247, 255
cmyk 2, 4, 0, 1

ЦВЕТ

дополнительные цвета

лазурь

hex #4B9DFF
rgb 75, 157, 255
cmyk 71, 38, 0, 0

hex #91C3FF
rgb 145, 195, 255
cmyk 42, 9, 0, 0

цвет

дополнительные цвета

hex #28947D
rgb 40, 148, 125
cmyk 73, 0, 16, 42

изумруд

Зелёная группа из оттенков малахита и природных минералов.

hex #7FD6CC
rgb 126, 191, 177
cmyk 51, 0, 36, 0

цвет

дополнительные цвета

hex #AF9F95
rgb 175, 159, 149
cmyk 0, 9, 15, 31

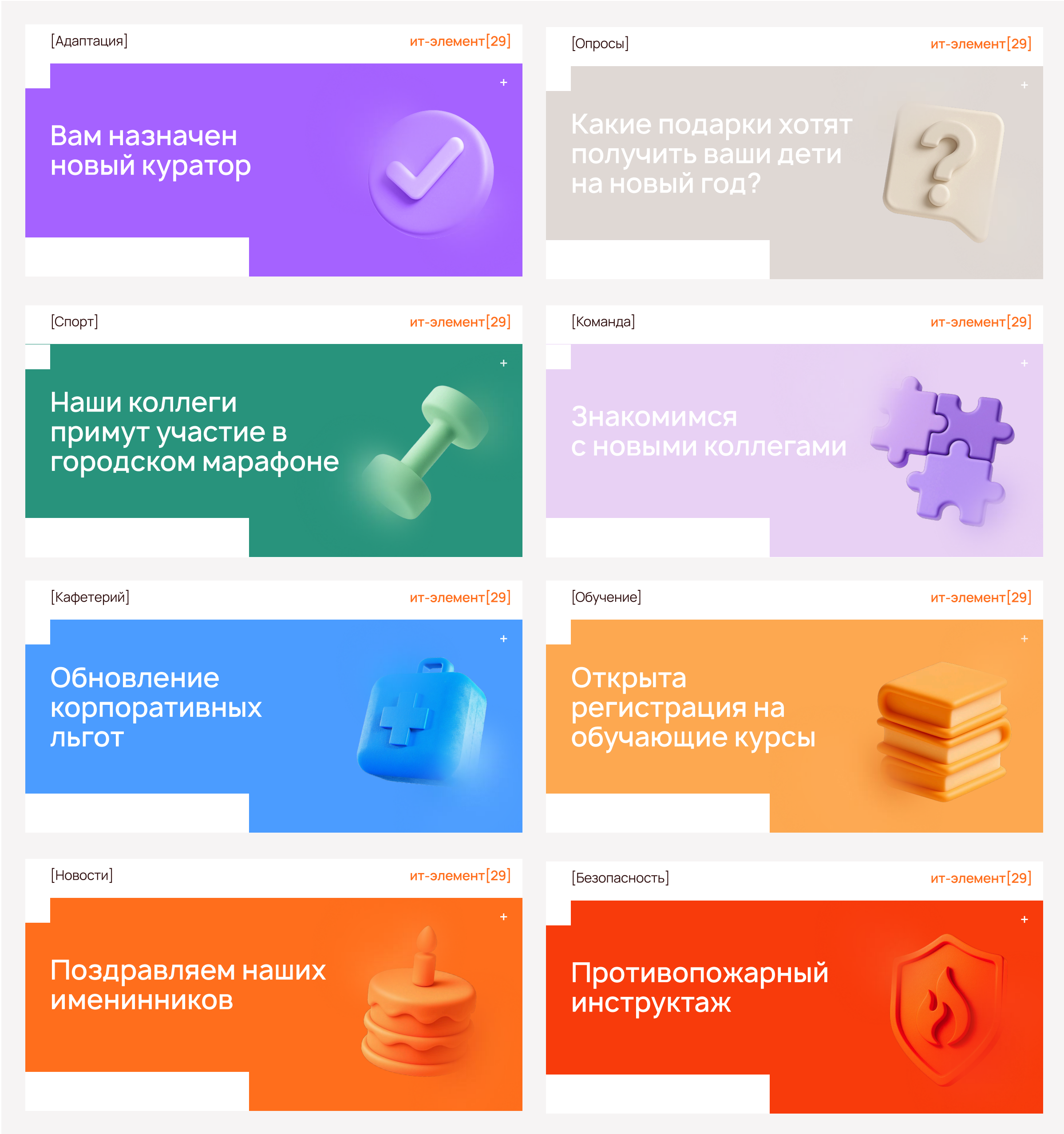
песок

Нейтральные минеральные оттенки
для фонов и визуального баланса.

hex #DFD9D5
rgb 223, 217, 213
cmyk 0, 4, 10, 10

hex #EFECEA
rgb 243, 238, 231
cmyk 0, 2, 5, 5

hex #FBFAFA
rgb 251, 250, 250
cmyk 0, 1, 1, 1



использование цветовой иерархии

В деловой рассылке цвет используется как инструмент разграничения писем по их содержанию.

Категории рассылок:

- [Адаптация]
- [Опросы]
- [Спорт]
- [Команда]
- [Кафетерий]
- [Обучение]
- [Новости]
- [Безопасность]

типографика

шрифт

Шрифт используется в печатных изданиях, веб-сайтах и мобильных приложениях для создания единого стиля оформления.

Для заголовков и слоганов рекомендуется использовать начертание Extra Bold, а для набора основного текста – начертание Medium.

основной шрифт бренда

Manrope

Manrope Medium

(←)

Аа Бб Вв Гг Дд Ее Жж Зз Ии Кк Лл Мм Нн Оо
 Пп Рр Сс Тт Уу Фф Хх Цц Чч Шш Щщ Ъъ Ыы Ьь
 Ээ Юю Яя
 1234567890 © ® @ # & % \$ € ¥ £

Manrope Extra Bold

(←)

Аа Бб Вв Гг Дд Ее Жж Зз Ии Кк Лл Мм Нн Оо
 Пп Рр Сс Тт Уу Фф Хх Цц Чч Шш Щщ Ъъ Ыы
 Ьь Ээ Юю Яя
 1234567890 © ® @ # & % \$ € ¥ £

шрифт

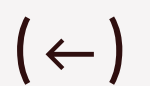
Для деловых переписок и документации используется дополнительный шрифт — Arial.

Рекомендуется использовать начертания Regular для основного текста и Bold для выделения заголовков.

дополнительный шрифт бренда

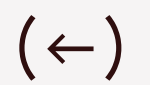
Arial

Arial Regular



Аа Бб Вв Гг Дд Ее Жж Зз Ии Кк Лл Мм Нн
 Оо Пп Рр Сс Тт Уу Фф Хх Цц Чч Шш Щщ Ъъ
 Ыы Ьь Ээ Юю Яя
 1234567890 © ® @ # & % \$ € ¥ £

Arial Bold

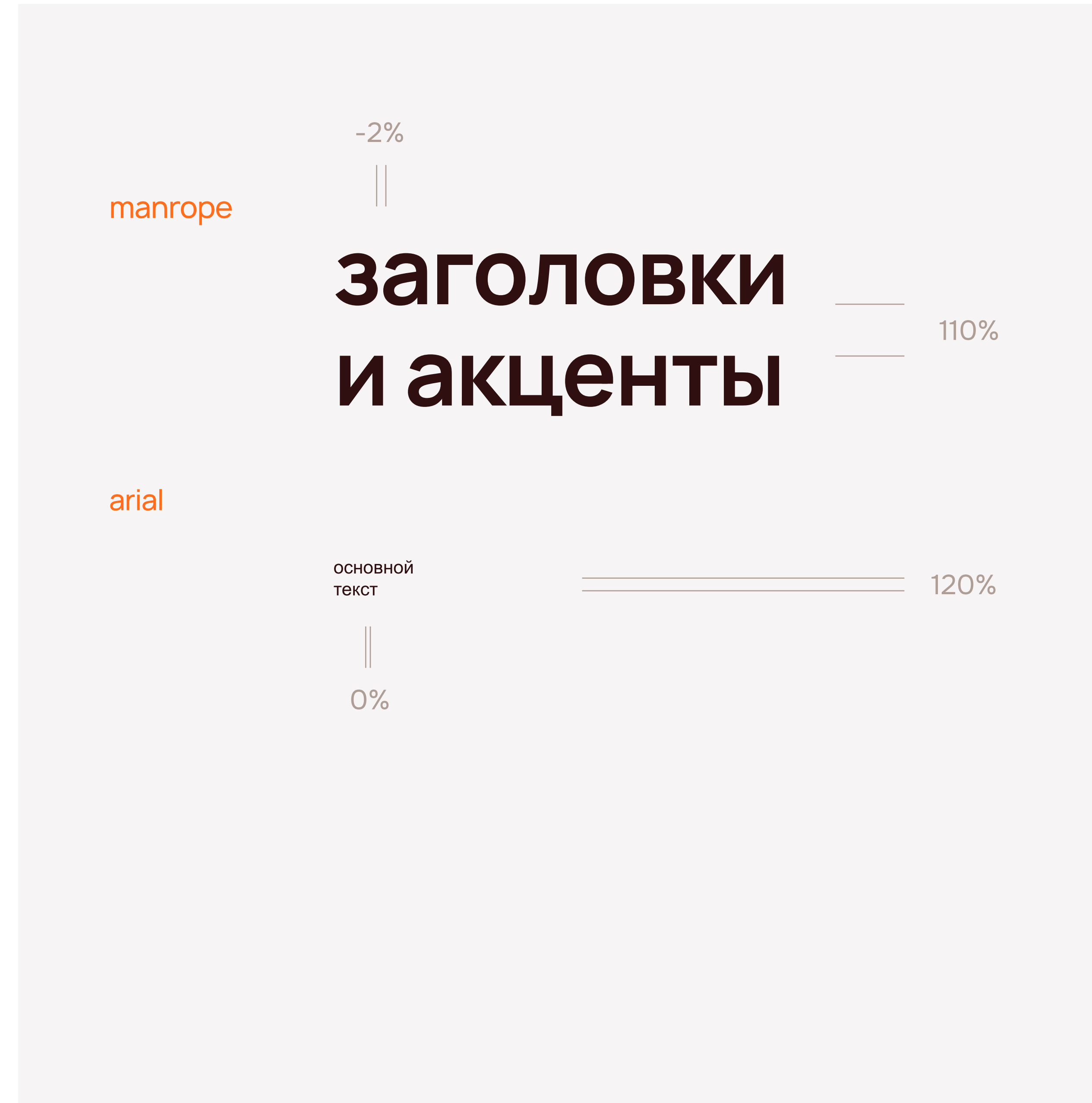


Аа Бб Вв Гг Дд Ее Жж Зз Ии Кк Лл Мм Нн
 Оо Пп Рр Сс Тт Уу Фф Хх Цц Чч Шш Щщ
 Ъъ Ыы Ьь Ээ Юю Яя
 1234567890 © ® @ # & % \$ € ¥ £

Принцип архитектурной модели строится на:

- чёткой модульной логике
- минимальном количестве весов
- строгом ритме
- увеличенном масштабе
- максимальном воздухе

Основное начертание — Medium. Другие начертания используются ограниченно и не применяются для построения иерархии.



размерная шкала

Межстрочное, Межбуквенное	Размер, Начертание
110% / -2%	60pt / 80px / bold
120% / -1%	36pt / 48px / bold
120% / -1%	26pt / 34px / bold
130% / -1%	18pt / 24px / bold
130% / -0%	12 pt / 16px / bold
130% / 0%	12pt / 16px / medium
130% / 0%	9pt / 12px / medium
130% / 0%	7pt / 9px / medium
130% / 0%	12pt / 16px / medium
130% / 0%	9pt / 12px / medium
130% / 0%	7pt / 9px / medium

manrope

заголовок h1

заголовок h2

заголовок h2

заголовок h3

акцентный текст

основной текст

малый текст

сноски

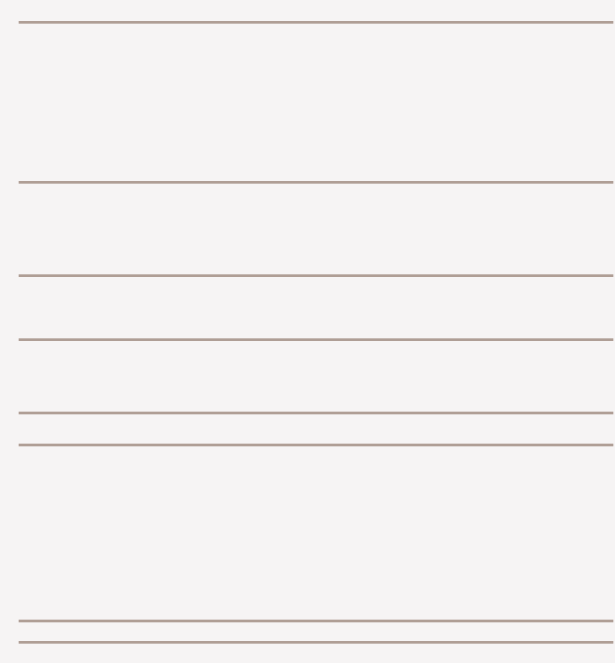
arial

основной текст

малый текст

сноски

базовый вертикальный модуль кратен 6



минимальный вертикальный модуль равен 8px

минимально допустимые размеры:

- для полноэкранный версии
- для мобильных приложений
- для печати

10pt / 14px
 7pt / 9px
 9pt / 12px

базовый размер:

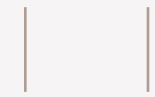
12 pt / 16px

разница между уровнями:

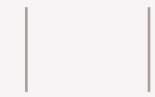
- для web версии
- для печати

минимум 30%
 минимум 40%

51px



51px



заголовок h1



20px



20px



**заголовок
в две строки**

font-size 34px



Заливка текста осуществляется для выделения заголовков и акцентов при оформлении текста.

Отступы в тексте высчитываются по формуле относительно размера шрифта:

- X — высота шрифта,
- X * 0.6 — горизонтальные отступы,
- X * 0.3 — вертикальные отступы.



Не рекомендуется использовать более трех шрифтовых размеров в одном макете. Предпочтительнее использовать два контрастных размера.

Для равновесия композиции возможно использовать следующие символы:

- — стрелка
- (→) — стрелка в скобках
- // — двойная косая черта (двойной слеш)
- # — решетка (хештег)
- + — плюс

патерн

паттерн



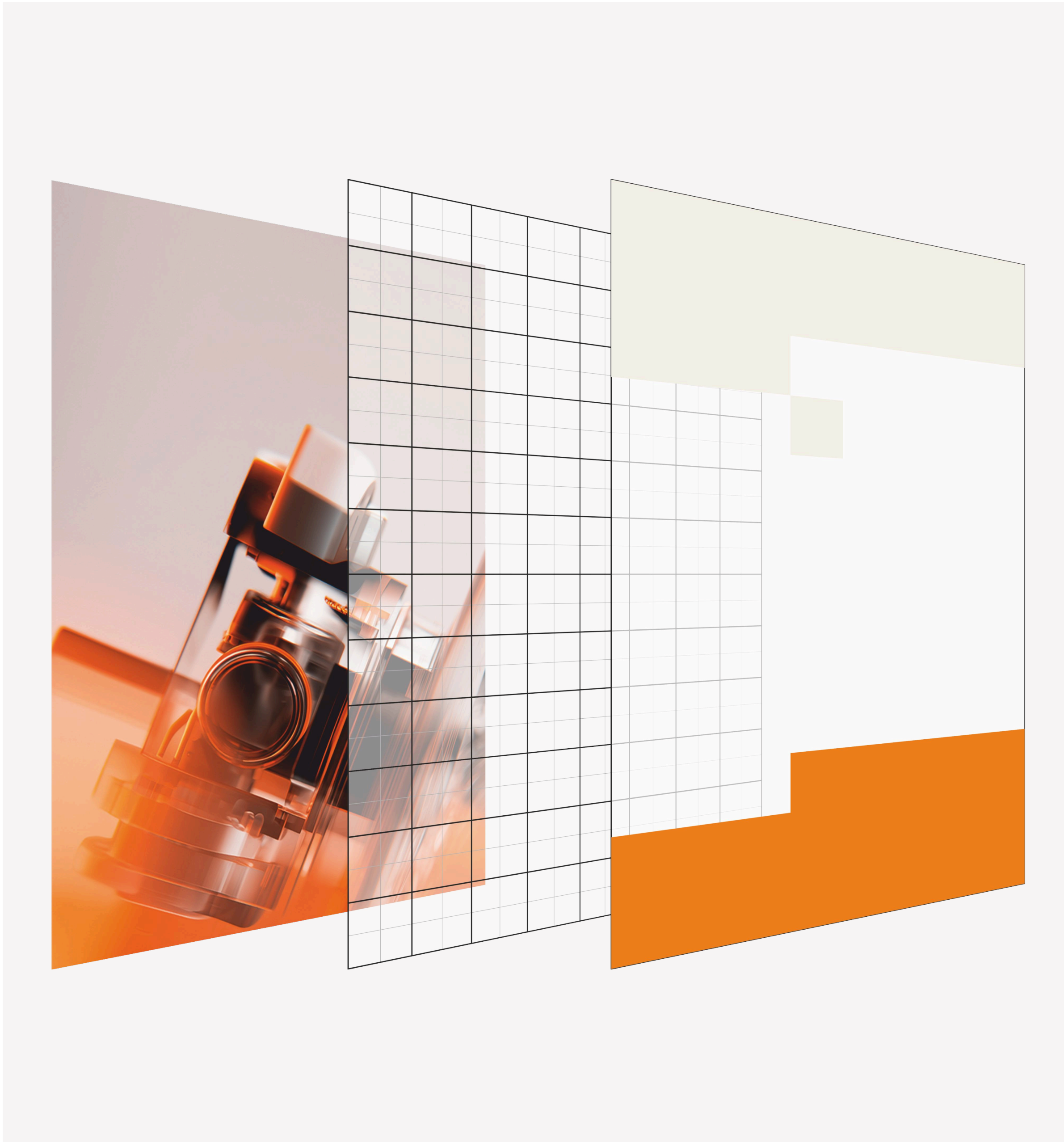
шапка

основная идея паттерна

Базовый элемент при создании паттерна — это пиксель.

В распространенном понимании — это квадратная точка, из которых состоят все растровые изображения. В данном случае это квадратный модуль.

Гбариты модуля зависит от блока шапка с заливкой, где за размер берется высота одной строки с отступами (см. [ссылку](#)).



основная идея паттерна

Паттерн основан на модульной квадратной сетке как структурной доминанты. Он формирует цифровую архитектуру макета, создаёт ритм и усиливает композицию без перегрузки визуального поля.

Композиция строится по трёхслойной модели:

фотография → модульная сетка → цветовые акценты.

Новый сотрудник

[29]



Морозов
Алина
Константиновна
Главный специалист по работе с клиентами

Роль в ИТ

- поддержка проверенных решений
- продвижение новых способов работы компании

Про экспертизу:

- поддержание стабильности проверенных решений и инициатив, способствующих росту и развитию компании
- поддержание стабильности проверенных решений и инициатив, способствующих росту и развитию компании

3 факта обо мне:

- действительно занимаюсь любимым делом
- стремлюсь к развитию, приобретению новых навыков
- гармонично сочетаю семейные ценности и профессиональные обязанности

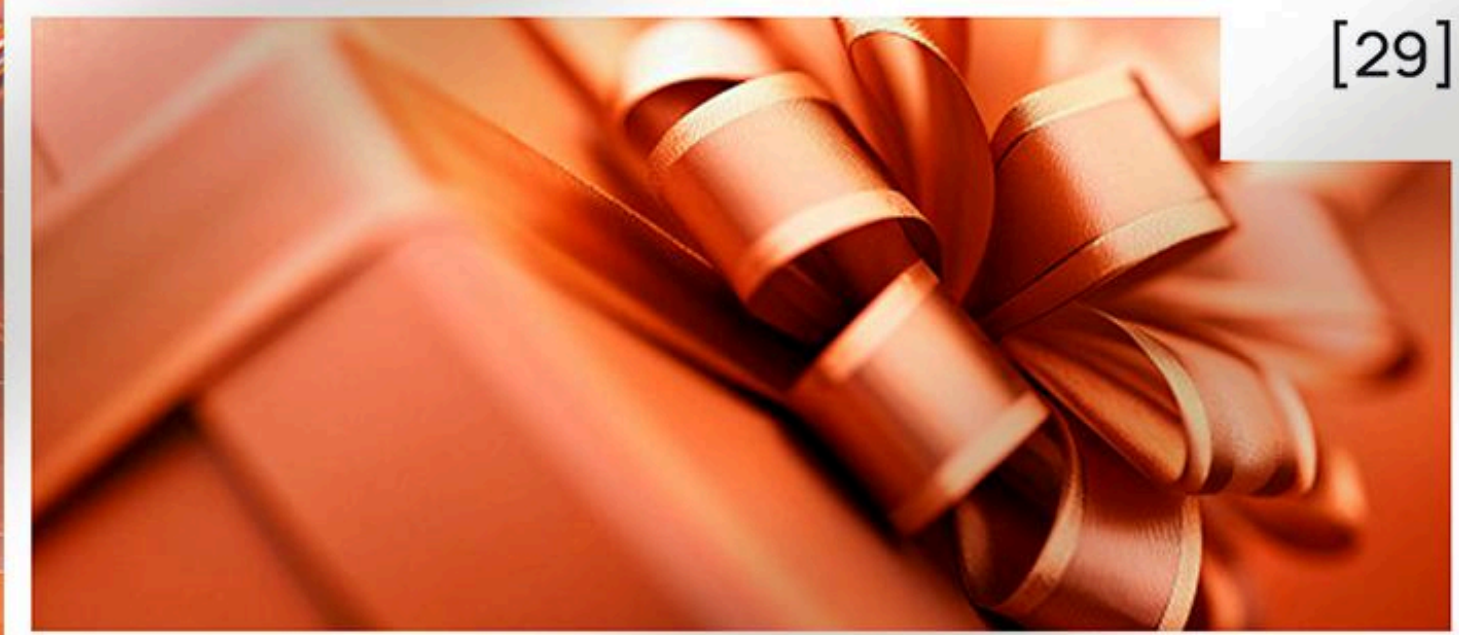
+7 (343) 298-88-88, доб. 555-555

a.morozova@it-element29.tech

Люди – наша главная ценность

Мы соблюдаем баланс между надежностью большой, сильной компании и модными технологическими направлениями.

[29]



Цифровая опора вашего предприятия

Создаем системы электронного документооборота, планирования, бюджетирования и системы для аналитических решений.

ит-элемент [29]

визуальный стиль

визуальный стиль

концепция

Фотостиль бренда основан на индустриальной точности и технологическом минимализме. В кадре используется один объект, крупные планы деталей и большое количество свободного пространства на светлом нейтральном фоне.

Цветовая схема строится на контрасте чистой среды и оранжевого энергетического акцента, который проявляется как подсветка, свечение или световые линии.

Основные материалы — металл, стекло и гладкие технологические поверхности. Изображения должны выглядеть чисто, точно и технологично, без визуального шума.



ЦВЕТ

Доминирующая цветовая схема:
Тёплый индустриальный акцент и холодный нейтральный фон.

Основной цветовой сигнал — оранжевое свечение, которое используется как источник энергии: подсветка граней, световые линии, внутреннее свечение объектов или отражения на металлических поверхностях.

Основную часть изображения занимают нейтральные оттенки белого и светло-серого.

hex #FF9A60
rgb 255, 154, 96
cmyk 0, 51, 67, 0

hex #F93B0C
rgb 249, 59, 12
cmyk

hex #FF6F1C
rgb 255, 111, 28
cmyk 0, 75, 100, 0

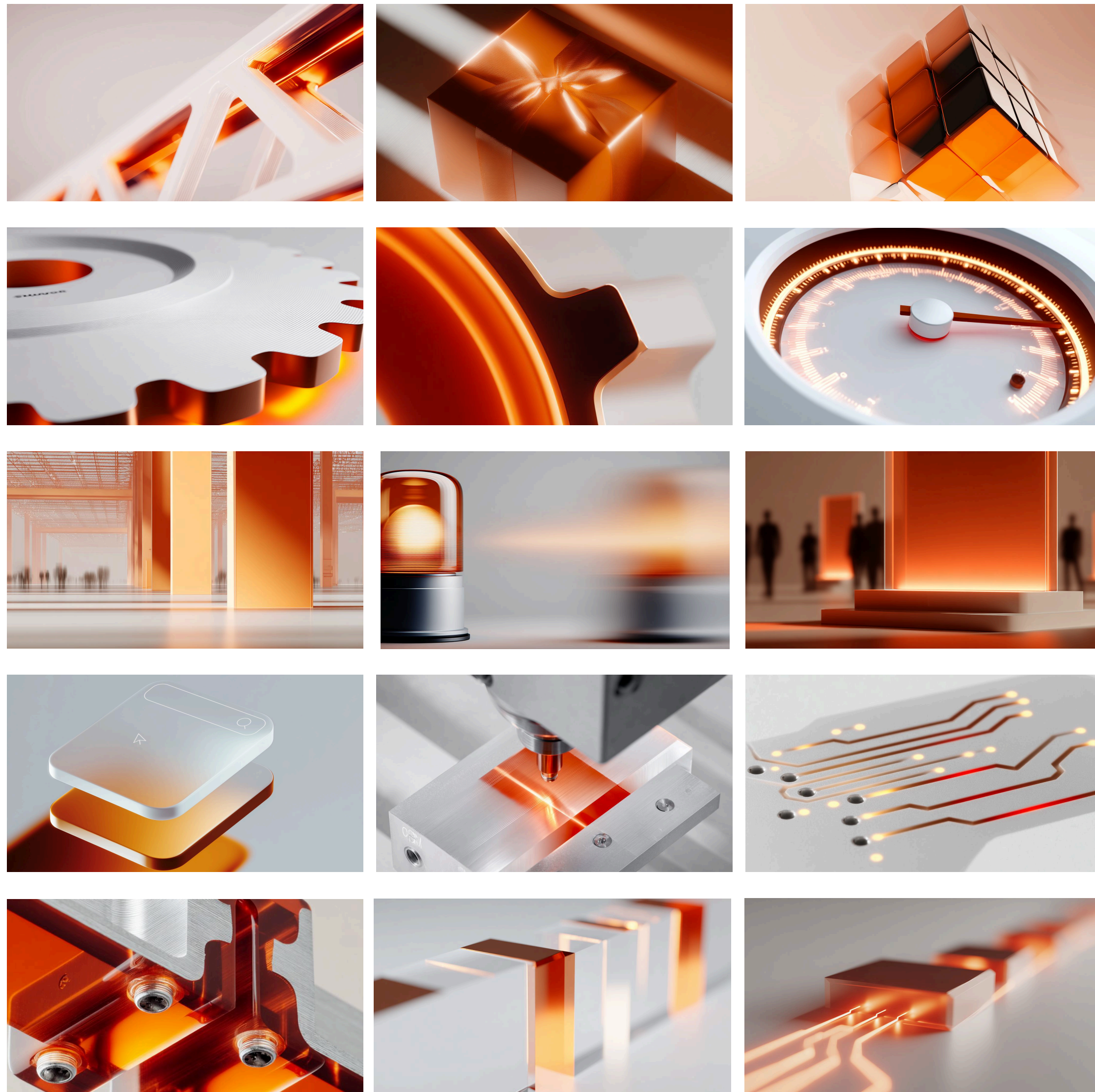
hex #FEA851
rgb 254, 168, 81
cmyk 0, 43, 76, 0

hex #E6DCCE
rgb 230, 220, 206
cmyk 0, 4, 10, 10

hex #B1B1B2
rgb 177, 177, 178
cmyk 1, 1, 0, 30



примеры



Один объект — один смысл
В кадре всегда один главный объект или группа,
работающая как единое целое.



Крупный план и деталь
Используются макро или средние планы,
акцент на материальности и форме.



Фон — белый / светло-серый / мягкий
оранжевый, теплый подтон. Оранжевый
используется как подсветка граней, свечение,
акцентные элементы

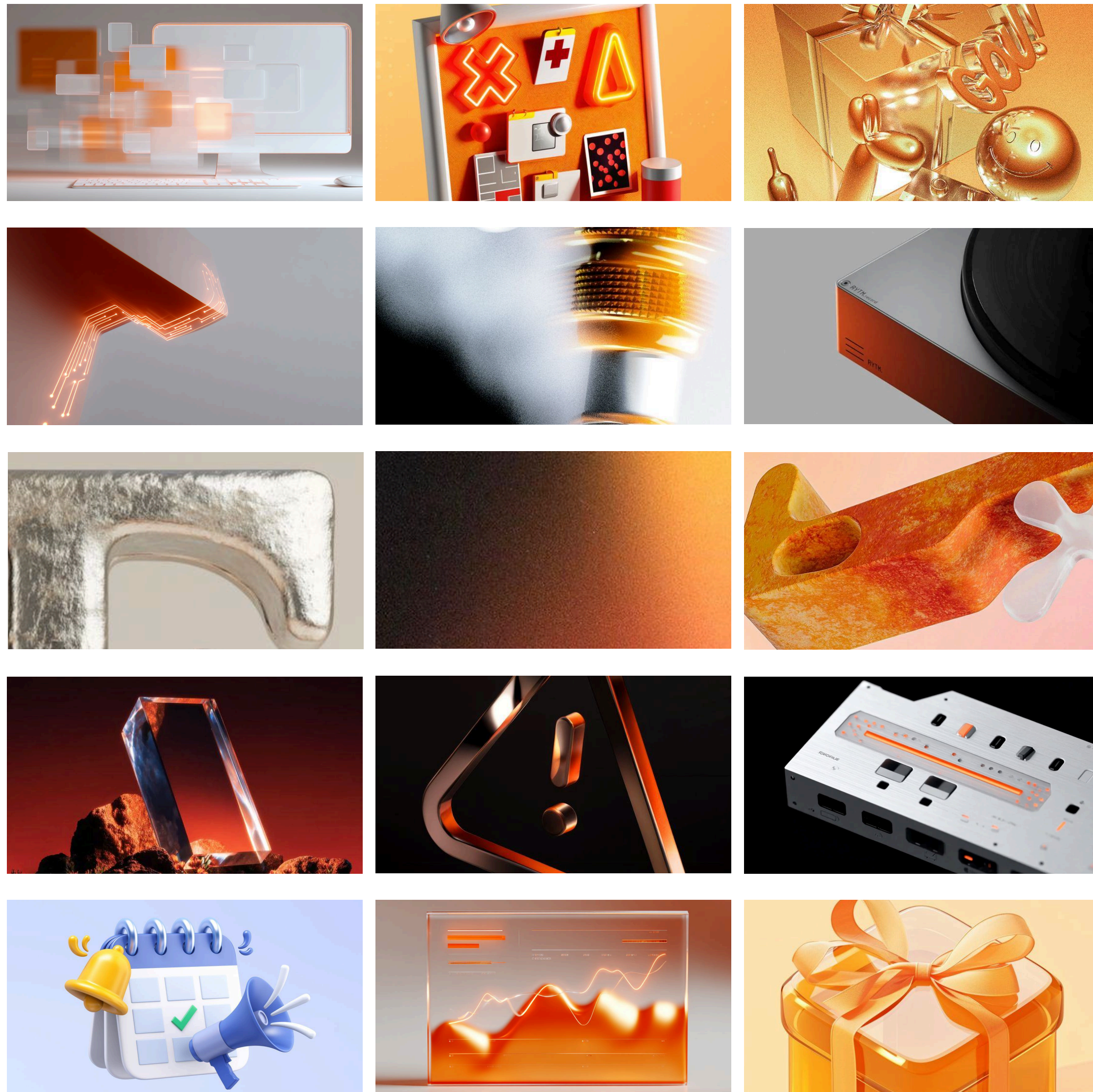


Реалистичные материалы
Brushed aluminum / matte white / стекло / медь



Простая, но продуманная композиция
Используются смещения, асимметрия,
обрезанные формы, глубина

как не надо



✘ Несколько объектов без иерархии, хаотичная и излишне детализированная сцена

✘ Холодный, недружелюбный подтон

✘ Грязные текстуры: шум, царапины, пыль

✘ Темные оттенки, жесткие контрасты, преобладание черного цвета

✘ Инфантильные, пластиковые образы, стоковые форматы, нереалистичность

генерации



промт - >

Ultra realistic render of a realistic **[object]**, minimal industrial product design, soft warm orange-tinted neutral lighting, subtle warm ambient glow, realistic materials, professional product photography, 85mm lens, soft warm color grading, minimal shadows, no abstraction, no dark tones -ar 16:9 -raw -profile u8go5kj

Дополнительные параметры:

- + динамика
subtle motion blur on moving parts
- + технологичность
→ thin copper lines / embedded structure
- + глубина
→ shallow depth of field

[ссылка на Midjourney →](#)





ПРОМТ - >

3D-rendered icon in minimal soft-touch style. Object floats in air on white background, slightly rotated in perspective. Material: matte soft plastic (and optionally frosted glass). Lighting from top-left. Use a single accent color with smooth gradient. Clean, modern, slightly stylized – not toy-like

[важно]

в GPT можно писать на русском, подходят все ОБЩИЕ ХАРАКТЕРИСТИКИ из 1 блока для улучшения результата

[ссылка на ChatGPT →](#)



работа с 3D в макетах

1. Композиция в макете

- изображение = визуальный якорь
- текст НЕ должен спорить с объектом
- на макете должен оставаться воздух

2. Кроп объекта

- крупные детали, обрезанные формы

3. Цвет

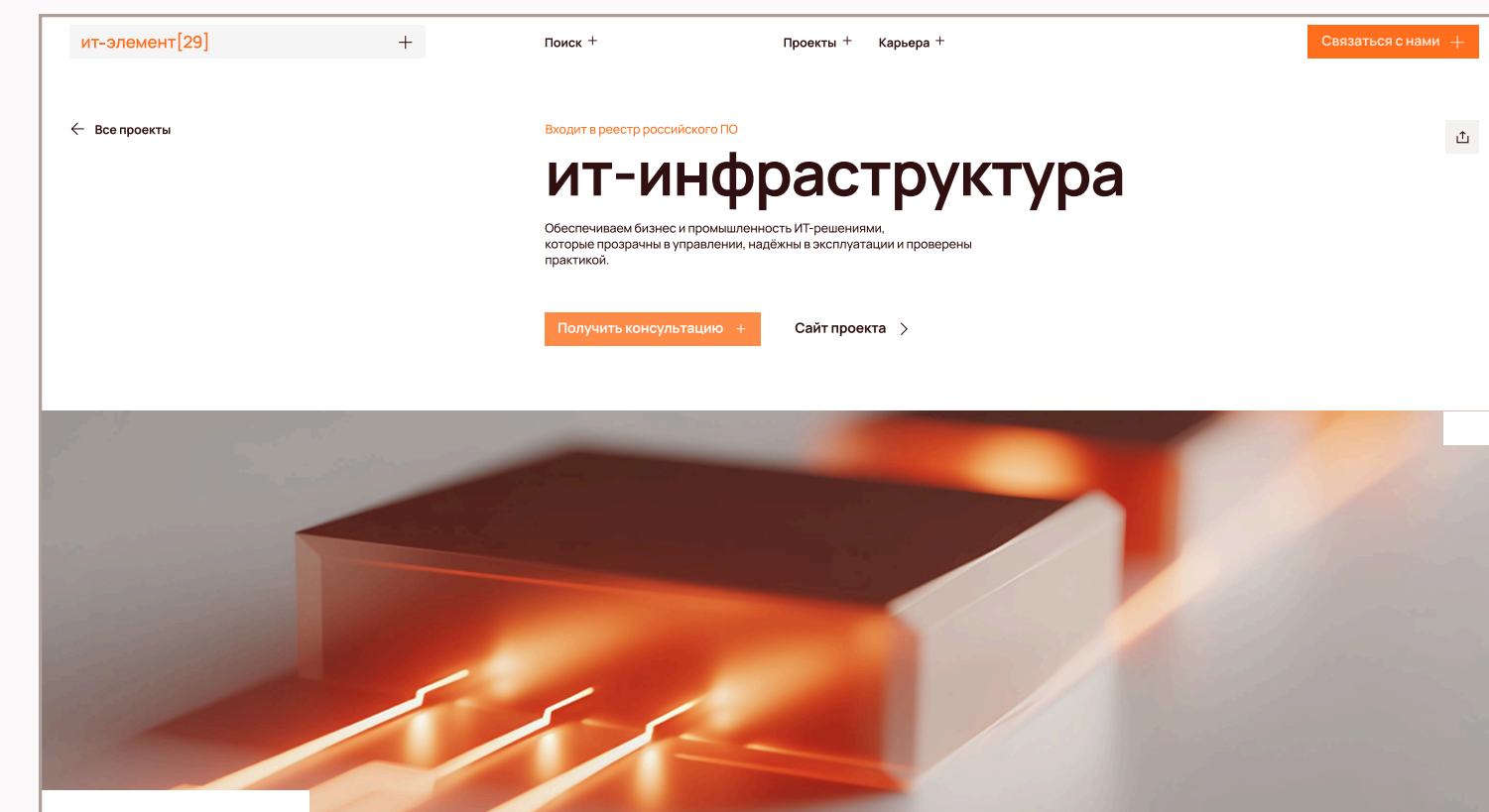
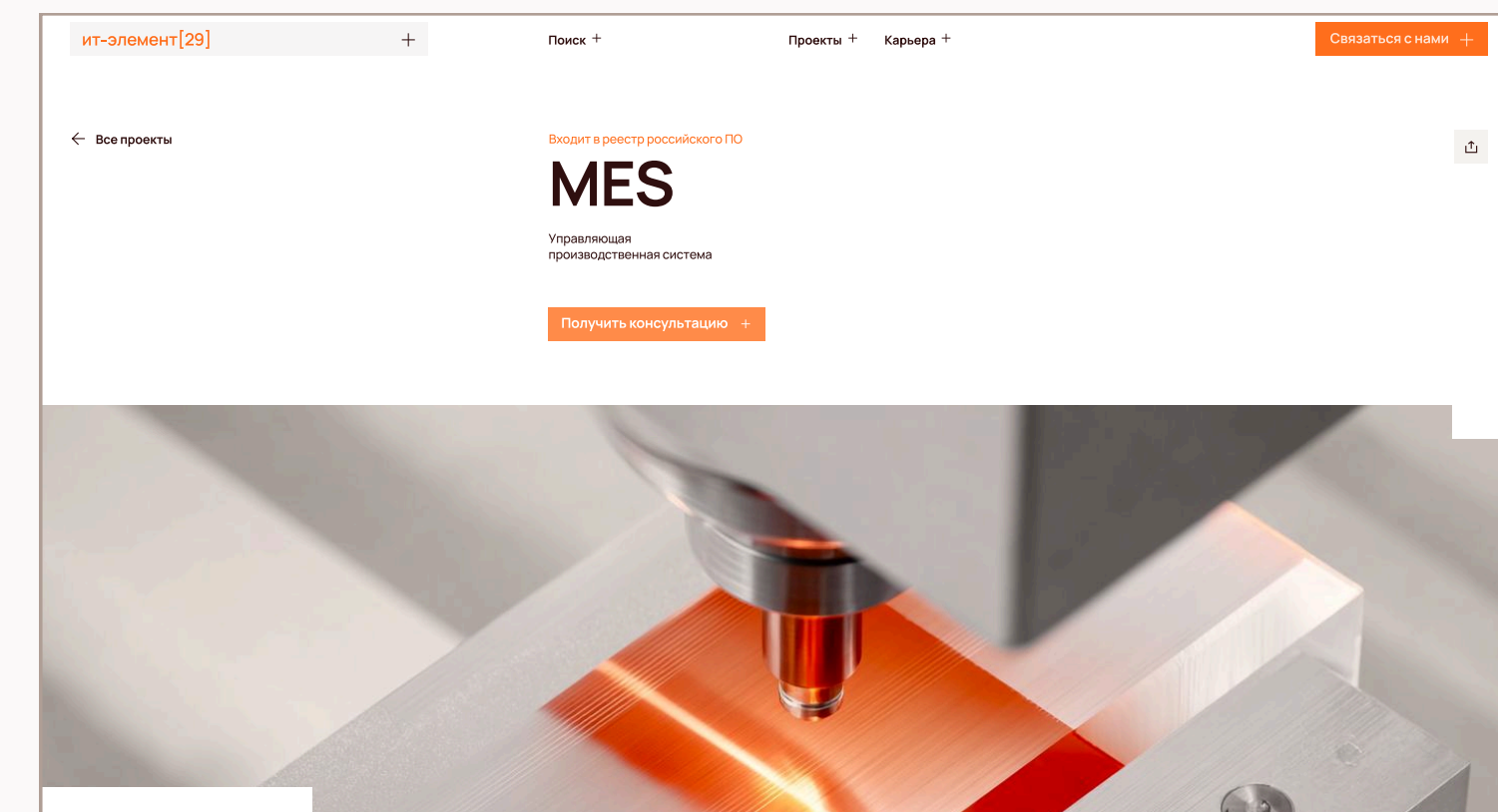
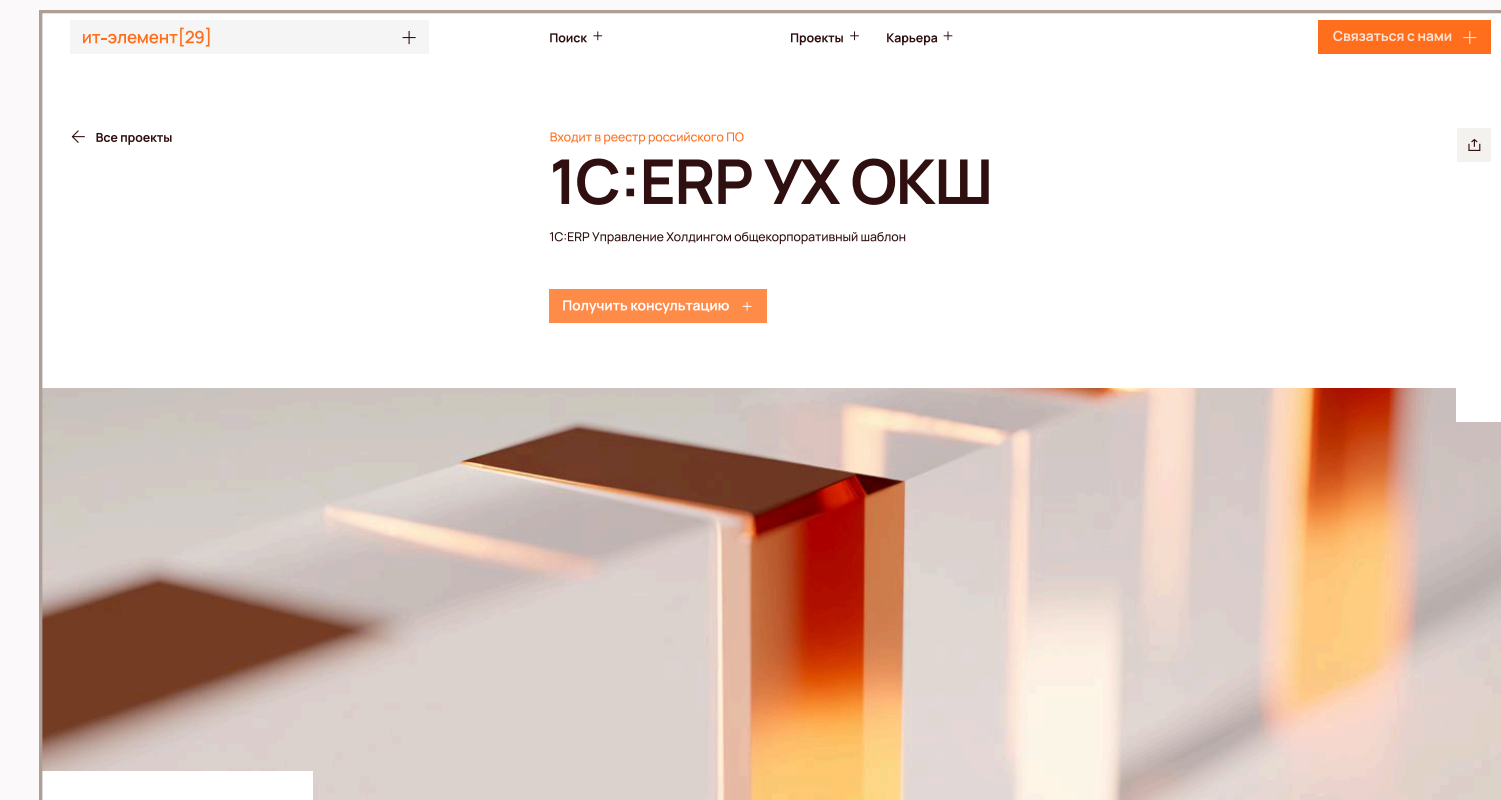
- не добавлять новые цвета, использовать только брендовые

4. Наложение текста

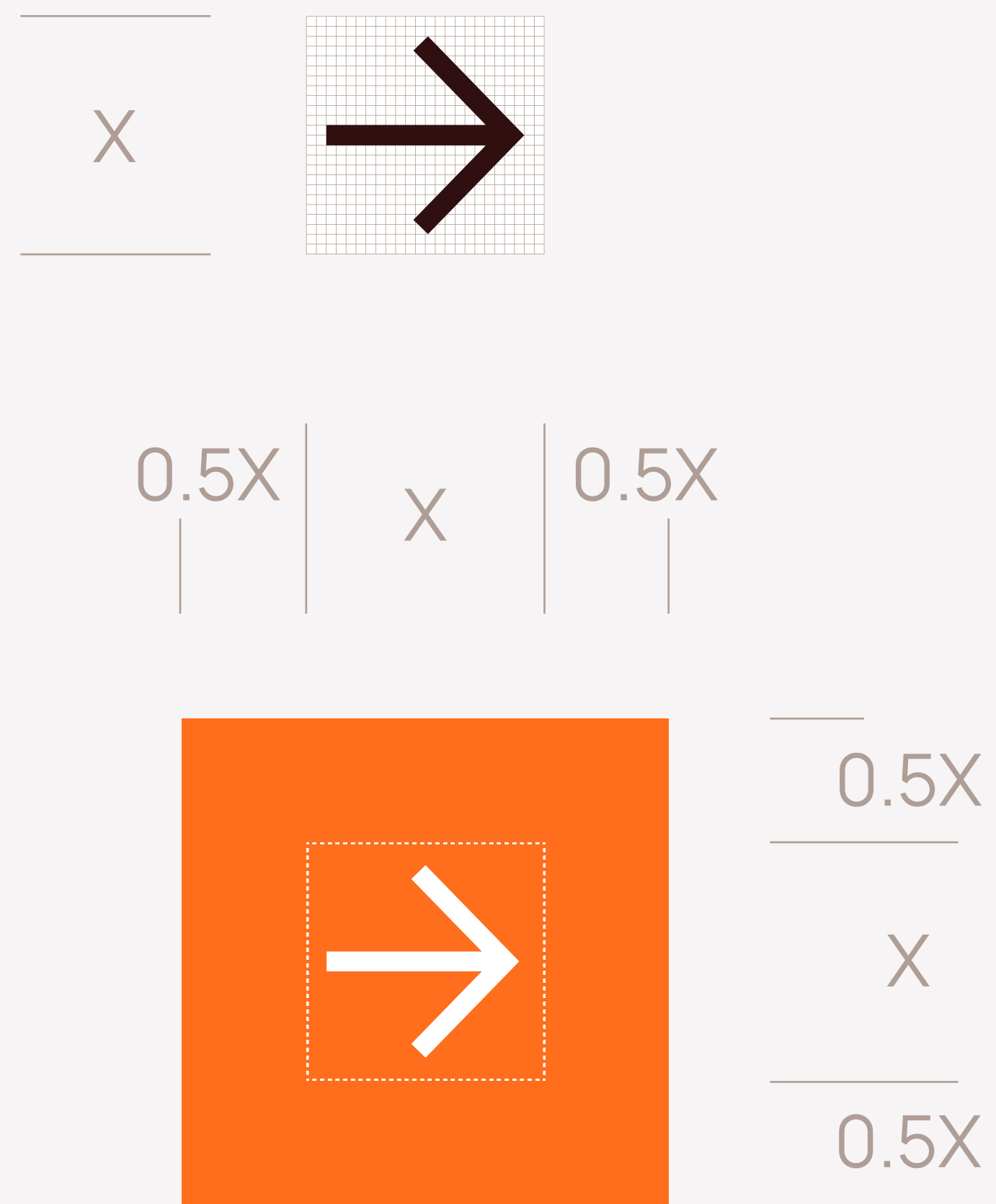
- только на чистых зонах
- не поверх сложных деталей
- контраст: серый / черный

5. Все изображения должны выглядеть как одна серия

- одинаковый свет
- одинаковые материалы
- одинаковый уровень детализации



иконографика



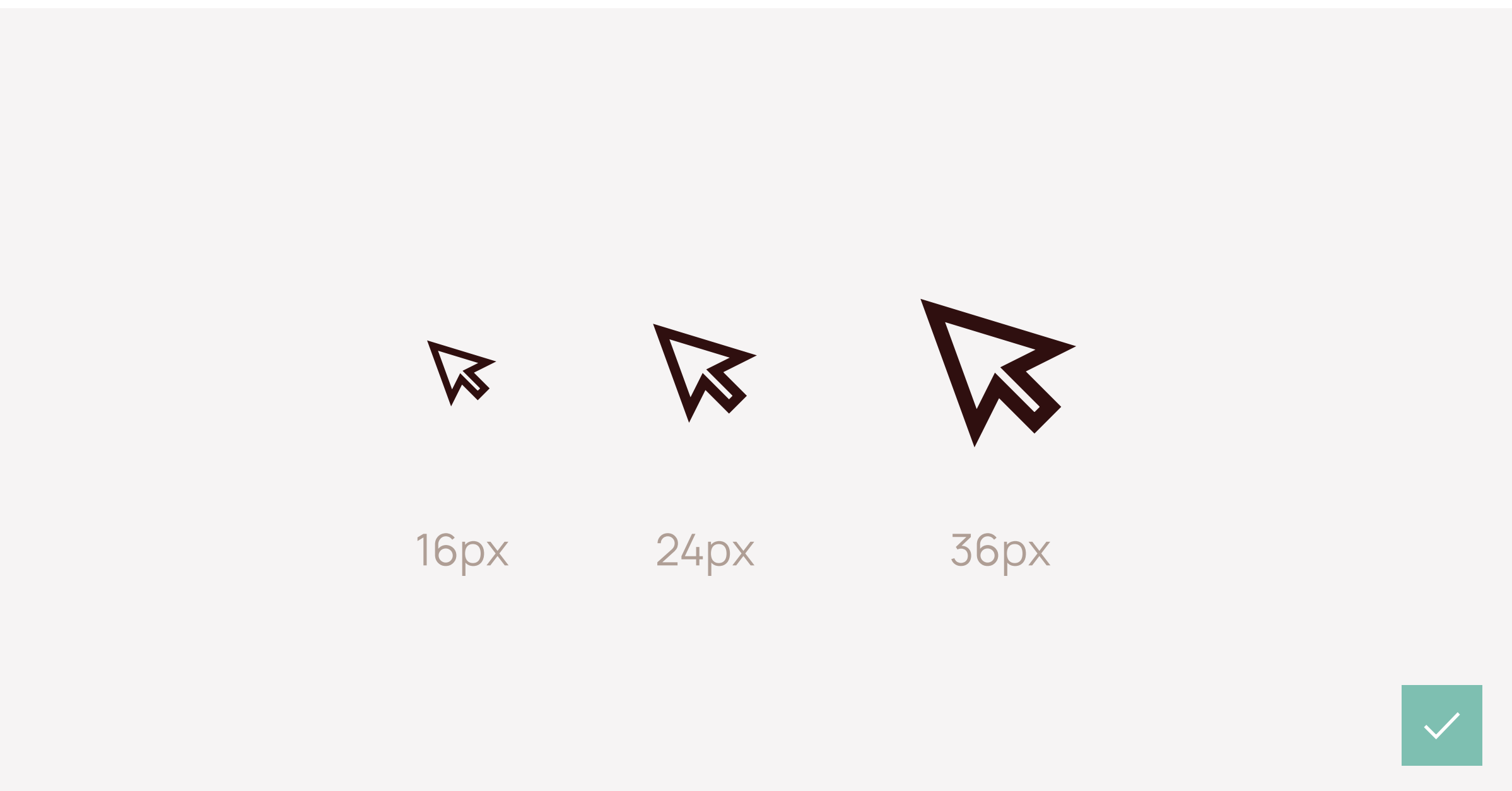
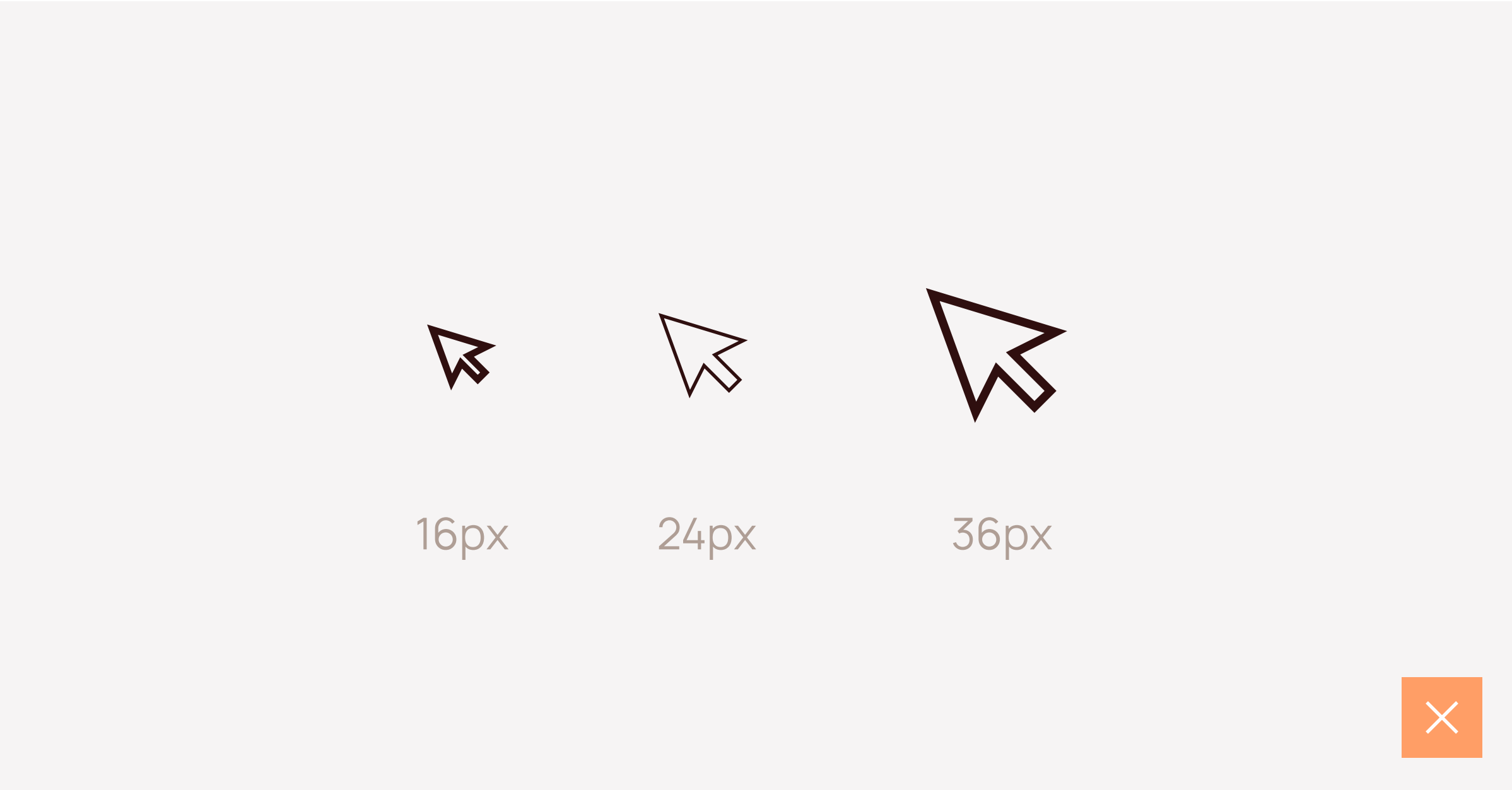
правила использования иконок

Иконки формируют единый инженерно-технологичный язык бренда.

- Базовый размер блока с иконкой: 24px
- Толщина линии при базовом размере: 2px
- Охранное поле блока с иконкой: 2px

Остальные размеры подбираются относительно этих пропорций.

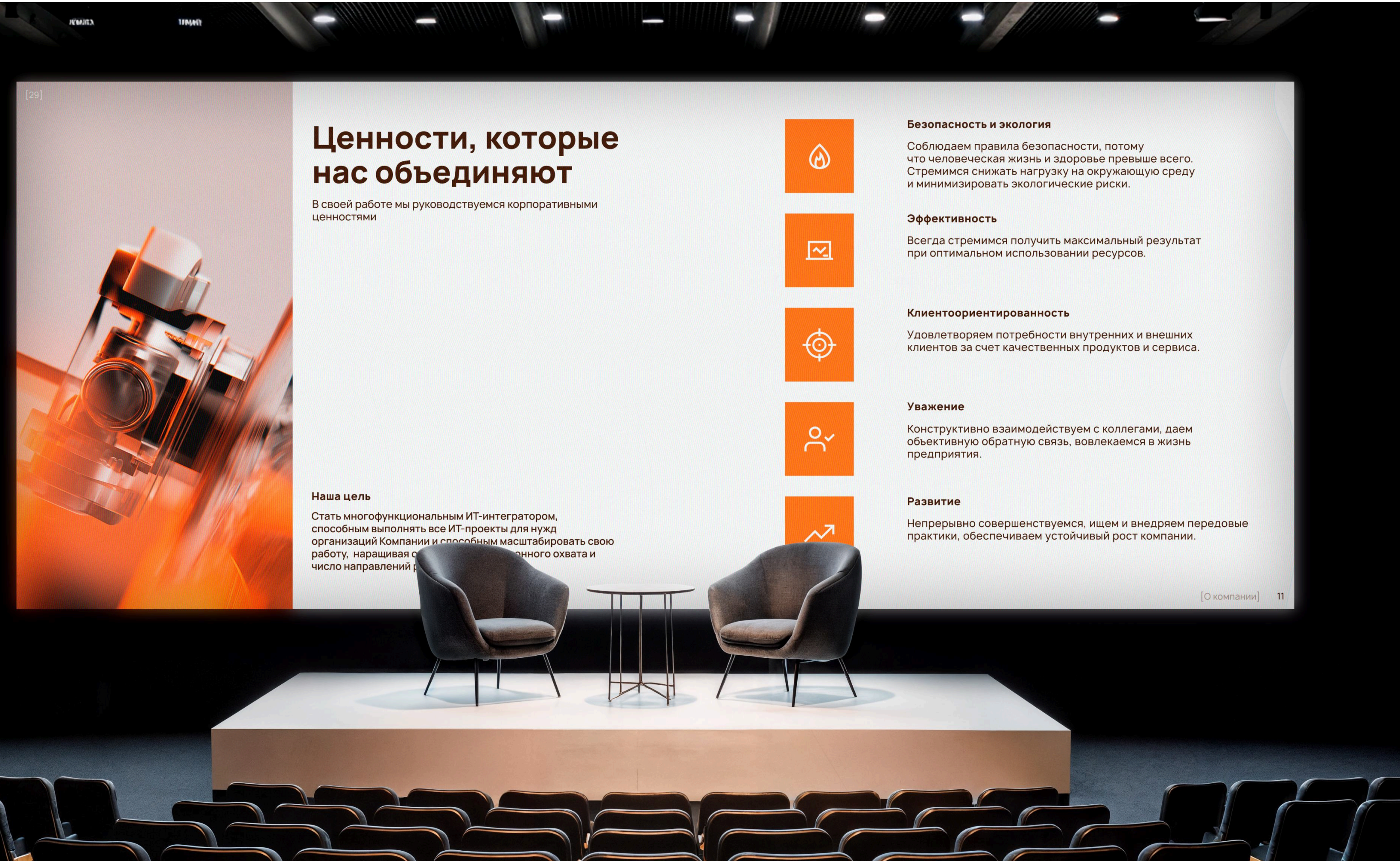
Размер цветной подложки будет в 2 раза больше блока с иконкой.



Пропорционально масштабируем контур при масштабировании иконки.

Разная толщина линий при масштабировании искажает стиль и нарушает визуальное единство.





Ценности, которые нас объединяют

В своей работе мы руководствуемся корпоративными ценностями



Безопасность и экология
Соблюдаем правила безопасности, потому что человеческая жизнь и здоровье превыше всего. Стремимся снижать нагрузку на окружающую среду и минимизировать экологические риски.



Эффективность
Всегда стремимся получить максимальный результат при оптимальном использовании ресурсов.



Клиентоориентированность
Удовлетворяем потребности внутренних и внешних клиентов за счет качественных продуктов и сервиса.



Уважение
Конструктивно взаимодействуем с коллегами, даем объективную обратную связь, вовлекаемся в жизнь предприятия.



Развитие
Непрерывно совершенствуемся, ищем и внедряем передовые практики, обеспечиваем устойчивый рост компании.

Наша цель
Стать многофункциональным ИТ-интегратором, способным выполнять все ИТ-проекты для нужд организаций Компании и способным масштабировать свою работу, наращивая количество направлений и географического охвата и число направлений

Иконки используются как смысловые маркеры.

Они систематизируют информацию, усиливают смысловые акценты и формируют целостную композицию макета.